

## ■センター利用について

情報と交流の場を提供します。  
活動支援のための機器・ビデオ等の貸出を行ないます。

### ●コミュニケーション支援



手話

手話通訳者、要約筆記者、盲ろう者通訳・介助者の養成・派遣を行なっています。専門的な知識・技術のスキルアップ研修や健康診断なども行ないます。



要約

### ●生活訓練



ありがとう

一般教養やささまざまな知識を身につけることで、生活を豊かにし、社会参加を円滑に行なえるよう学習会等の機会を提供します。

### ●災害発生時における被災者支援

災害発生の際、市町との連携により聴覚障害者の安否確認・情報発信の拠点となります。

また聴覚障害者向けの救援物資、避難所における聴覚障害者の情報コミュニケーション不足を解消するため、市町との連携のもとに支援チームを発足させて避難所への巡回支援を行ないます。



災害

### ●地域の聴覚障害者及び

#### 関係団体の支援と連携



違いましょう

県内各地域に在住する聴覚障害者の社会参加および、関連団体のサポートをします。

## ★利用するために★

- ・資料は丁寧に使いましょう。
- ・センター内で使用したビデオ・資料などは元の場所に戻しましょう。
- ・喫煙は指定の場所でお願ひします。



アイラブユー



よろしく

お願ひします

### アクセス



電車/JR・近鉄 津駅から徒歩7分

車/Ise自動車道 津インターから約15分

〒514-0003

三重県津市桜橋2丁目131

三重県社会福祉会館5階

FAX (059) 223-3301

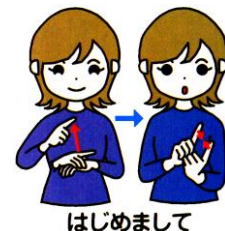
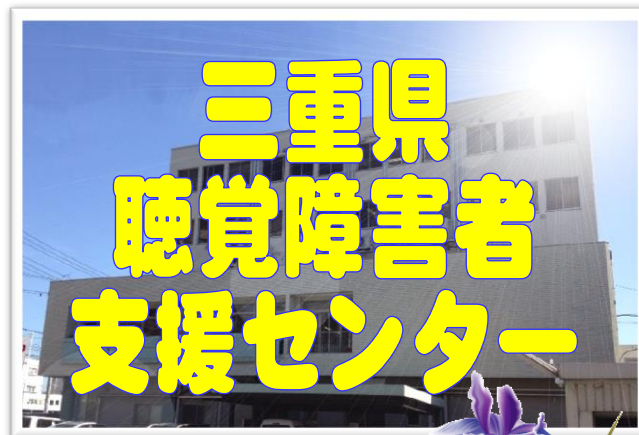
TEL (059) 223-3302

E-mail deaf.mie-center@vivid.ocn.ne.jp

http://www.deaf-mie-center.com/



20140415



はじめまして



三重県の花「ハナショウブ」

## ■三重県聴覚障害者支援センターとは？

「聞こえない」または「聞こえにくい」人が自立した地域生活を営むことができるよう幅広い視野を持って支援する専門的な施設です。

インクルーシブ（全ての人自分らしく生きること）を基本理念とし、聴覚障害者の福祉向上と情報提供、情報保障、情報コミュニケーションをサポートしていきます。

### □利用時間

午前8時30分～午後5時

※ただし会議室研修室などの貸出は午後9時までできます。(要相談)

### □休館日

土曜日、日曜日、祝日、年末年始

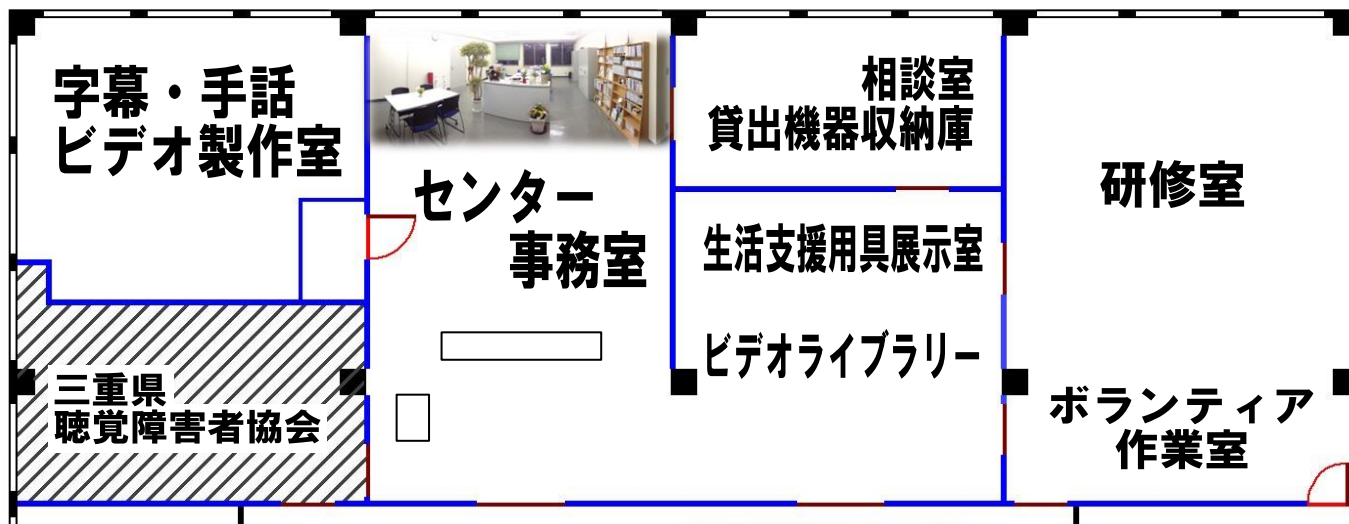
# 三重県聴覚障害者 支援センターはこんなところ！



こんにちは

## 字幕・手話ビデオ 制作室(スタジオ)

収録、取材したビデオ等に字幕・手話の挿入をします。



## 情報支援機器の貸出

プロジェクター、OHP、磁気誘導ループ装置、受信機などの貸出を行ないます。



## ビデオライブラリー

字幕映像や手話入りビデオをそろえ、センターで視聴、貸出も行ないます。  
聴覚障害者関係の図書・資料閲覧もできます



## 相談室

聞こえの相談(ご本人・お子さん・ご家族)・こころの相談を専門スタッフがお聴きします。

- 聞こえの相談日：  
毎週火曜・木曜午後1時～3時
- その他の相談日：月曜～金曜



## 生活支援用具展示

聴覚障害者関係の日常生活用具の展示・貸出、福祉情報機器の紹介を行なっています。



## 研修室・ボランティア作業室

各種会議や学習活動・サークル活動などに利用できます。50名程度の講演会が可能です。

